



## ENGLISH

### BA SERIES

- Brake Motors
- IEC Metric Motors from 71 to 225 frame size
- Totally Enclosed Fan Cooled (TEFC)
- IP 54 enclosure (IP55 on request)
- F class insulation
- Continuous Duty
- 3-230/400V 50Hz (different voltages on request)
- AC and DC Brake
- Very high brake torque
- Heavy Duty Cycle
- Low Maintenance
- Aluminum frame up to 132 frame size, cast iron frame from 160 to 225 frame size
- Cast iron flanges starting from 100 frame size
- Manual brake release screw
- Hexagonal hole on shaft end for manual rotation
- **CE** mark
- cCSAus (CE mark) (on request)
- CCC mark (on request)

### BM SERIES

- Brake Motors
- IEC Metric Motors frame from 56 to 160 frame size
- Totally Enclosed Fan Cooled (TEFC)
- IP 54 enclosure (IP55 on request)

- F class insulation
- Continuous Duty
- 3-230/400V 50Hz (different voltages on request)
- DC Brake
- Low noise brake
- Aluminum frame up to 132 frame size, 160 frame size in cast iron
- Cast iron flange starting from 100 frame size
- **CE** mark
- cCSAus (CE mark) (on request)
- CCC mark (on request)

### Brake motors application

Any application requiring quick start and stop; machine tools, conveyors, palletizers, packaging machinery, textile machinery, speed reducers, cranes, ceramic and tile machinery, wood machinery, indexing table, automatic door.

BA and BM series motors are also available with the following options:

- High moment of inertia Flywheel for traversing - PV (BAPV, BMPV series)
- Forced Cooling - SV, - AV (BASV, BMAV series)
- Built-in Encoder - E (BAE, BME series)
- PK (BAPK, BAK) for hoisting applications
- BM (BMBM) lifting applications where there are high demands of safety and quiet (for TV-cine studios and theatre's stages)

Please refer to MGM general catalog for further technical details.

## ITALIANO

### SERIE BA

- Motori autofrenanti
- Altezza d'asse compresa tra 71 e 250 mm
- Motori chiusi con ventilazione esterna (TEFC)
- Grado di protezione IP54 (su richiesta IP55)
- Classe d'isolamento F
- Servizio continuo
- Freno AC oppure DC
- Coppia frenante regolabile con continuità fino a valori molto elevati
- Idonei per servizi gravosi
- Bassa manutenzione
- Carcasa in alluminio per motori con altezza d'asse fino a 132mm, in ghisa per altezza d'asse da 160mm a 250mm
- Flangie in ghisa per motori con altezza d'asse a partire da 100mm
- Vite di sblocco manuale del freno di serie
- Foro esagonale sull'albero per la rotazione manuale
- Marcatura **CE**
- Omologazione cCSAus (marcatura CE) su richiesta
- Omologazione CCC su richiesta

### SERIE BM

- Motori autofrenanti
- Altezza d'asse compresa tra 56 e 160 mm
- Motori chiusi con ventilazione esterna (TEFC)
- Grado di protezione IP54 (su richiesta IP55)
- Classe d'isolamento F

- Servizio continuo
- Freno DC
- Freno silenzioso
- Carcasa in alluminio per motori con altezza d'asse fino a 132mm, in ghisa per motori con altezza d'asse 160mm
- Flangie in ghisa per motori con altezza d'asse a partire da 100mm
- Marcatura **CE**
- Omologazione cCSAus (marcatura CE) su richiesta
- Omologazione CCC su richiesta

### Applicazioni dei motori autofrenanti

Qualsiasi applicazione che preveda frequenti e rapidi avviamenti e arresti; macchine utensili; nastri trasportatori, macchine per l'industria alimentare e del confezionamento, macchine tessili; impianti per l'industria ceramica e dei laterizi, macchine per lavorazione del legno e della carta, carri ponte, tavole rotanti, porte automatiche, riduttori o variatori di velocità.

I motori della serie BA, BM sono inoltre disponibili con le seguenti accessori/varianti:

- PV (serie BAPV, BMPV) motori provvisti di un volano con elevato momento d'inerzia per movimenti di traslazione con avviamenti e frenate dolci.
- SV, AV (serie BASV, BMAV) motori con servoventilazione.
- E (serie BAE, BME) motori con encoder integrato.

Per ulteriori informazioni riferirsi al catalogo generale.

## ESPAÑOL

### SERIES BA

- Motores freno
- Motores IEC de tamaño 71 a 250
- Totalmente cerrados, ventilación externa (TEFC)
- Clase de protección IP 54 (IP55 bajo solicitud)
- Clase de aislamiento F
- Servicio continuo
- Freno de corriente alterna (CA) o corriente continua (CC)
- Par de frenado muy elevado
- Funcionamiento en condiciones duras
- Bajo Mantenimiento
- Carcasa de aluminio para los tamaños hasta 132 y de fundición para motores de 160 a 250
- Bridas de fundición a partir del tamaño 100
- Desbloqueo de freno manual axial
- Agujero hexagonal en el rotor para permitir rotación manual
- **CE** marca
- Aprobación cCSAus (CE marca) bajo solicitud
- Aprobación CCC bajo solicitud

### SERIES BM

- Motores freno
- Motores IEC de tamaño 56 a 160
- Totalmente cerrados, ventilación externa (TEFC)
- Clase de protección IP 54 (IP55 bajo solicitud)
- Clase de aislamiento F

- Servicio continuo
- Freno corriente continua (CC)
- Bajo ruido de frenado
- Carcasa de aluminio para los tamaños hasta 132 y de fundición para motores a partir de 160
- Bridas de fundición a partir del tamaño 100
- **CE** marca
- Aprobación cCSAus (CE marca) bajo solicitud
- Aprobación CCC bajo solicitud

### Aplicaciones de motores freno

Cualquier aplicación que requiera una puesta en marcha o parada rápida: máquina herramienta, transportadores, paletizadores, maquinaria de embalaje, maquinaria textil, reductores de velocidad, grúas, maquinaria para cerámica y azulejos, maquinaria para madera, platos divisores e indexadores, puertas automáticas, ...

Los motores de la serie BA, BM también están disponibles con las opciones siguientes:

- Altos momentos de inercia realizados con un volante, con translación - PV (las series BAPV y BMPV).
- Ventilación forzada - SV, AV (series BASV, BMAV)
- Encoder integrado - E (las series BAE, BME).

Para más detalles técnicos, consultar el catálogo general de MGM.

## DEUTSCH

### SERIE BA

- Asynchrone dreiphasige selbstbremsende Motoren
- Metrische Motoren mit einer Achshöhe von 71 bis 250 mm, IEC-Standard
- Geschlossene Konstruktion, Außenbelüftung
- IP54 Schutz (IP55 auf Anfrage)
- Isolierung Klasse F
- Dauerbetrieb
- DC Gleichstrom- oder AC Wechselstrom-Bremse
- Erhöhtes Bremsdrehmoment
- Betrieb unter erschwerten Bedingungen
- Wartungsarm
- Aluminiumgehäuse von 71 bis 132 mm, Gußeisengehäuse von 160 bis 250 mm
- Gußeisenflansche für Achshöhen ab 100 mm
- Schraube für manuelle Lösung der Bremse
- Sechseckige Bohröffnung am Wellenende zur manuellen Motorrotation
- Kennzeichnung **CE**
- Kennzeichnung cCSAus (CS) auf Anfrage
- Kennzeichnung CCC auf Anfrage

### SERIE BM

- Asynchrone dreiphasige selbstbremsende Motoren
- Metrische Motoren mit einer Achshöhe von 56 bis 160 mm, IEC Standard
- Geschlossene Konstruktion, Außenbelüftung
- IP54 Schutz (IP55 auf Anfrage)

- Isolierung Klasse F
- Dauerbetrieb
- DC Gleichstrom Bremse
- Schalldruckbremse
- Aluminiumgehäuse von 56 bis 132 mm, Gußeisengehäuse für 160 mm
- Gußeisenflansche für Achshöhen ab 100 mm
- Kennzeichnung **CE**
- Kennzeichnung cCSAus (CS) auf Anfrage
- Kennzeichnung CCC auf Anfrage

### Anwendungsbereiche für asynchrone Dreiphasen-Motoren

Überall, wo schnelles Starten und Bremsen wichtig ist; Werkzeugmaschinen, Fließbänder, Palettierer, Verpackungsmaschinen, Textilmaschinen, Untersetzungsgetriebe, Kräne, Maschinen für die Keramik- und Fliesenherstellung sowie für die Holzverarbeitung, indizierte Verschiebetische, automatische Türen.

Die Serien BA, BM sind mit den folgenden Optionen verfügbar:

- Erhöhtes Trägheitsmoment Schwungrad für Katzfahren geeignet - PV (Serien BAPV und BMPV)
- Verstärkte Belüftung - SV, - AV (Serien BASV, BMAV)
- Eingebauter Encoder - E (Serien BAE, BME)

Bitte konsultieren Sie den MGM Gesamtkatalog hinsichtlich weiterer technischer Einzelheiten.

## FRANÇAIS

### LA SÉRIE BA

- Moteur frein asynchrone triphasé
- Moteurs électrique de hauteur d'axe de 71 à 250 mm-standard IEC
- Totalement fermé, ventilation externe
- Classe de protection IP54 (IP55 à demande)
- Classe F d'isolation
- Fonctionnement continu
- Frein à courant alternatif (AC) ou courant continu (DC)
- Couple de freinage très élevé
- Fonctionnement en conditions sévères
- Faible entretien
- Carcasse en aluminium de 71 à 132 mm et en fonte de 160 à 250 mm
- Bride en fonte pour la hauteur d'axe à partir de 100 mm
- Vis pour desserrage manuel du frein
- Trou hexagonal, de bout d'arbre, pour la rotation manuelle
- **CE** marque
- Approuvé par cCSAus (CS) (marque) à demande
- Approuvé par CCC à demande

### LA SÉRIE BM

- Moteurs frein asynchrones triphasés
- Moteurs électrique de hauteur d'axe de 56 à 160 mm-standard IEC
- Totalement fermés, ventilation externe
- Classe de protection IP54 (IP55 à demande)

- Classe F d'isolation
- Fonctionnement continue
- Frein à courant continu (DC)
- Frein à faible bruit
- Carcasse en aluminium de 56 à 132 mm et en fonte pour 160 mm
- Bride en fonte pour la hauteur d'axe à partir de 100 mm
- **CE** marque
- Approuvé par cCSAus (CS) (marque) à demande
- Approuvé par CCC à demande

### Le domaine d'application des moteurs asynchrones frein triphasé

Particulièrement adaptés aux applications qui exigent une démarrage et un arrêt rapide; machines-outils, convoyeurs, palettiseurs, machines d'emballage, machines pour tissu, céramique, tuiles et bois, réducteurs de vitesse, grues, plateaux diviseurs, portes automatiques.

Les séries BA, BM sont également disponibles avec les options suivantes:

- Moment d'inertie élevé réalisé avec un volant, pour translations - PV (les séries BAPV et BMPV)
- Ventilation forcée - SV, - AV (les séries BASV, BMAV)
- Codeur intégré - E (les séries BAE, BME)

Pour tous détails techniques, veuillez consulter le Catalogue Général de MGM.

## 中文

### BA 系列

- 剎車馬達
- IEC 公制馬達框號從 71 到 250
- 全密閉風扇冷卻 (TEFC)
- IP54 防護 (可依要求提供 IP55)
- F 等級絕緣
- 可連續運轉
- 3~230/400V 50HZ (可依要求提供不同的電壓)
- 交流 與直流剎車
- 非常高的剎車扭矩
- 重循環負載
- 免常保養
- 132 框號以下鋁合金外殼, 160 到 250 框號鑄鐵外殼
- 100 框號以上鑄鐵凸緣 (托架)
- 手動剎車釋放螺栓
- 軸心末端有六角孔以供手動旋轉
- CE 標誌
- cCSAus 標誌 (依要求提供)
- CCC 標誌 (依要求提供)

### BM 系列

- 剎車馬達
- IEC 公制馬達框號從 56 到 160
- 全密閉風扇冷卻 (TEFC)
- IP54 防護 (可依要求提供 IP55)

- F 等級絕緣
- 可連續運轉
- 3~230/400V 50HZ (可依要求提供不同的電壓)
- 直流剎車
- 低剎車噪音
- 132 框號以下鋁合金外殼, 160 框號鑄鐵外殼
- 100 框號以上鑄鐵凸緣 (托架)
- CE 標誌
- cCSAus 標誌 (依要求提供)
- CCC 標誌 (依要求提供)

### 剎車馬達的運用

任何應用上要求快速啟動與停止的機器; 工具機, 運輸機, 棧板搬運機, 包裝機, 紡織機械, 減速機, 吊車, 陶瓷機械, 木工機, 分割器, 自動門

BA, BM 系列也可選擇下列裝置

- 適合橫移動作之高靈敏慣性飛輪 - PV (BAPV, BMPV 系列)
- 強制性冷卻 - SV, - AV (BASV, BMAV, SMAV 系列)
- 內建編碼器 - E (BAE, BME, SME 系列)
- PK (BAPK, BAK) 適合起重機應用
- BM (BMBM) 捲揚應用在極需安全及安靜的環境 如 攝影棚 或 舞台

詳細的技術資料請參考 MGM 總目錄



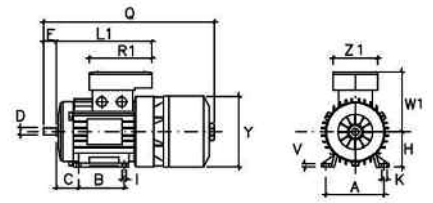
BA Series

# DIMENSIONS - DIMENSIONI - DATOS DIMENSIONALES - ABMESSUNGEN - 尺寸 (mm/inch)

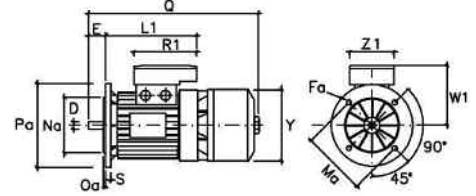
71 80 90S 90L 100L 112M 132S 132M 160M 160L 180L 200L 225S 225M 250M

A	112	125	140	140	160	190	216	216	254	254	279	318	356	356	406
B	90	100	100	125	140	140	140	178	210	254	279	305	286	311	349
C	45	50	56	56	63	70	89	89	108	108	121	133	149	149	168
D*	14	19	24	24	28	28	38	38	42	42	48	55	60	60	60
d	M5	M6	M8	M8	M10	M10	M12	M12	M16	M16	M16	M16	M16	M16	M16
E*	30	40	50	50	60	60	80	80	110	110	110	110	140	140	140
Fa	9.5	11.5	11.5	11.5	14	14	14	14	18	18	18	18	18.5	18.5	18.5
Fb	M6	M6	M8	M8	M8	M8	M10	M10							
f	5	6	8	8	8	8	10	10	12	12	14	16	18	18	18
g	11	15.5	20	20	24	24	33	33	37	37	42.5	49	53	53	53
H	71	80	90	90	100	112	132	132	160	160	180	200	225	225	250
h	5	6	7	7	7	7	8	8	8	8	9	10	11	11	11
I	7	10	10	10	12	12	12	12	14.5	14.5	15	18.5	18	18	22
K	10.5	14	14	14	16	16	22	22	24	24	24	30	33	33	33
L	148	162	171	196	217	229									
L1	184	194	207	232	254	262	294	339	373	395	420	446	452	464.5	495
Ma	130	165	165	165	215	215	265	265	300	300	300	350	400	400	500
Mb	85	100	115	115	130	130	165	165							
Na	110	130	130	130	180	180	230	230	250	250	250	300	350	350	450
Nb	70	80	95	95	110	110	130	130							
Oa	3.5	3.5	3.5	3.5	4	4	4	4	5	5	5	5	5	5	5
Ob	2.5	3	3	3	3.5	3.5	3.5	3.5							
Pa	160	200	200	200	250	250	300	300	350	350	350	400	450	450	550
Pb	105	120	140	140	160	160	200	200							
Q	344	380	412	436	487	505	606	644	732	776	860	885	977	1002	1135
Q <sub>BAF/BAPV</sub>	368	403	436	460	511	531	634	672	765	809	907	932	1014	1035	
R	80	80	98.5	98.5	98.5	98.5									
R1	135	135	170	170	170	170	199	199	268	268	268	268	268	268	280
S	10	12	12	12	14	14	15	15	15	15	15	15	16	16	18
V	8	9.5	10.5	10.5	12.5	13.5	16	16	21	21	24	24	30	30	32
W	105	113	127	127	138	158									
W1	121	130	148	148	162	176	210	210	246	246	266	266	321.5	321.5	375
Y	145	160	180	180	196	218	265	265	324	324	357	357	430	430	450
Z	75	75	98.5	98.5	98.5	98.5									
Z1	86	86	112	112	112	112	151	151	167	167	167	167	167	167	180

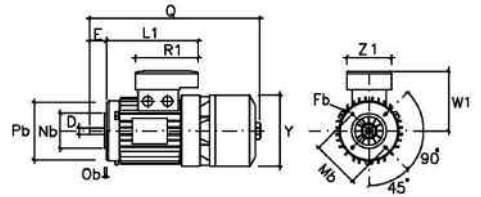
## BA B3



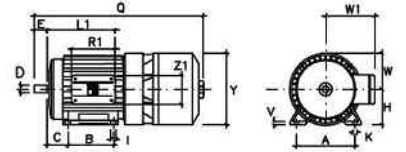
## BA B5



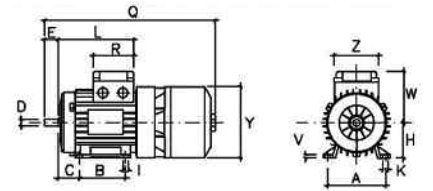
## BA B14



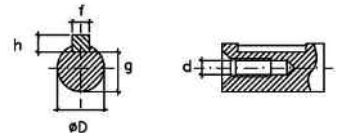
## BA 160÷250 B3



Single terminal board box - Motori con singola scatola morsettiere singola - Motor con caja de bornes simple - Einzel-Klemmbrett-Gehäuse - Boîte avec plaque à bornes simple - 單接線盒



Shaft End - Estremità d'albero - Eje - Wellenende - Bout d'arbre - 軸末端



Q<sub>BAF/BAPV</sub> is the Q dimension for BAF and BAPV series - Q<sub>BAF/BAPV</sub> è la dimensione Q per motori della serie BAF e BAPV - Q<sub>BAF/BAPV</sub> indica la dimension Q para la version BAF y BAPV - Q<sub>BAF/BAPV</sub> ist die Abmessung Q für die Serien BAF et BAPV - Q<sub>BAF/BAPV</sub> est la dimension Q pour la série BAF et BAPV - Q<sub>BAF/BAPV</sub> 是 BAF 與 BAPV 系列的 Q 尺寸 - Cable glands are M20 on size 71 and 80, M25 on size 90 up to 112, M32 on size 132, PG29 on size 160 up to 200, M50 on size 250 - I bocchettoni pressacavo sono M20 per i motori con altezza d'asse 71-80, M25 per altezza d'asse 90-100-112, M32 per altezza d'asse 132, PG29 per altezza d'asse compresa tra 160 e 200 - Las boquillas prensacables son del tipo M20 para los motores tam. 71 y 80, M25 para el tamaño 90, 100 y 112, M32 para el tamaño 132, PG29 para el tam. 200, M50 para una altura d'axe de 30 a 112 mm, M32 para una altura d'axe de 132 mm, PG29 für Achshöhen von 30 bis 112 mm, M32 für Achshöhen 132 mm, PG29 für Achshöhen 160 bis 200 mm, M50 für Achshöhe 250 mm - Le presse étoupe a la dimension M20 pour une hauteur d'axe de 71 et 80 mm, M25 pour une hauteur d'axe de 90 à 112 mm, M32 pour une hauteur d'axe de 132 mm, PG29 pour une hauteur d'axe de 160 à 200 mm, M50 pour une hauteur d'axe de 250 mm - 馬達規格71與80的電纜頭規格是M20, 馬達規格90到112的電纜頭規格是M25, 馬達規格132的電纜頭規格是M32, 馬達規格160到200的電纜頭規格是PG29, 馬達規格250的電纜頭規格是M50

\* 225S-225M 2 poles D=55mm (2.17 inch), E=110mm (4.33 inch)

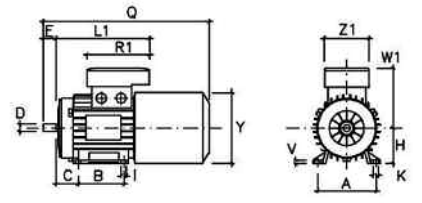


BM Series

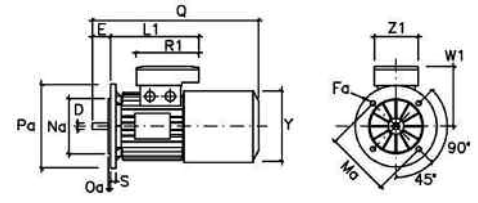
**DIMENSIONS - DIMENSIONI - DATOS DIMENSIONALES - ABMESSUNGEN - 尺寸 (mm/inch)**

	56	63	71	80	90S	90L	100L	112M	132S	132M	160M	160L
A	90 3.54	100 3.94	112 4.41	125 4.92	140 5.51	140 5.51	160 6.30	190 7.48	216 8.50	216 8.50	254 10.00	254 10.00
B	71 2.80	80 3.15	90 3.54	100 3.94	100 3.94	125 4.92	140 5.51	140 5.51	140 5.51	178 7.01	210 8.27	254 10.00
C	36 1.42	40 1.57	45 1.77	50 1.97	56 2.20	56 2.20	63 2.48	70 2.76	89 3.50	89 3.50	108 4.25	108 4.25
D	9 0.354	11 0.433	14 0.551	19 0.748	24 0.945	24 0.945	28 1.102	28 1.102	38 1.496	38 1.496	42 1.654	42 1.654
d	M3	M4	M5	M6	M8	M8	M10	M10	M12	M12	M16	M16
E	20 0.79	23 0.91	30 1.18	40 1.57	50 1.97	50 1.97	60 2.36	60 2.36	80 3.15	80 3.15	110 4.33	110 4.33
Fa	6.6 0.26	9.5 0.37	9.5 0.37	11.5 0.45	11.5 0.45	11.5 0.45	14 0.55	14 0.55	14 0.55	14 0.55	18 0.71	18 0.71
Fb	M5	M5	M6	M6	M8	M8	M8	M8	M10	M10		
f	3 0.12	4 0.16	5 0.20	6 0.24	8 0.31	8 0.31	8 0.31	8 0.31	10 0.39	10 0.39	12 0.47	12 0.47
g	7.2 0.28	8.5 0.33	11 0.43	15.5 0.61	20 0.79	20 0.79	24 0.94	24 0.94	33 1.30	33 1.30	37 1.46	37 1.46
H	56 2.20	63 2.48	71 2.80	80 3.15	90 3.54	90 3.54	100 3.94	112 4.41	132 5.20	132 5.20	160 6.30	160 6.30
h	3 0.12	4 0.16	5 0.20	6 0.24	7 0.28	7 0.28	7 0.28	7 0.28	8 0.31	8 0.31	8 0.31	8 0.31
I	6 0.24	7 0.28	7 0.28	10 0.39	10 0.39	10 0.39	12 0.47	12 0.47	12 0.47	12 0.47	14.5 0.57	14.5 0.57
K	11 0.43	10.5 0.41	10.5 0.41	14 0.55	14 0.55	14 0.55	16 0.63	16 0.63	22 0.87	22 0.87	24 0.94	24 0.94
L	99 3.90	130 5.12	148 5.83	162 6.38	171 6.73	196 7.72	217 8.54	229 9.02	255 10.04	293 11.54		
L1	166 6.54	184 7.24	194 7.64	207 8.15	232 9.13	254 10.00	262 10.31	294 11.57	339 13.35	373 14.69	395 15.55	
Ma	100 3.94	115 4.53	130 5.12	165 6.50	165 6.50	165 6.50	215 8.46	215 8.46	265 10.43	265 10.43	300 11.81	300 11.81
Mb	65 2.56	75 2.95	85 3.35	100 3.94	115 4.53	115 4.53	130 5.12	130 5.12	165 6.50	165 6.50		
Na	80 3.150	95 3.740	110 4.331	130 5.118	130 5.118	130 5.118	180 7.087	180 7.087	230 9.055	230 9.055	250 9.843	250 9.843
Nb	50 1.969	70 2.756	70 2.756	80 3.150	95 3.740	95 3.740	110 4.331	110 4.331	130 5.118	130 5.118		
Oa	3 0.12	3 0.12	3.5 0.14	3.5 0.14	3.5 0.14	3.5 0.14	4 0.16	4 0.16	4 0.16	4 0.16	5 0.20	5 0.20
Ob	2.5 0.10	2.5 0.10	2.5 0.10	3 0.12	3 0.12	3 0.12	3.5 0.14	3.5 0.14	3.5 0.14	3.5 0.14		
Pa	120 4.72	140 5.51	160 6.30	200 7.87	200 7.87	200 7.87	250 9.84	250 9.84	300 11.81	300 11.81	350 13.78	350 13.78
Pb	80 3.15	90 3.54	105 4.13	120 4.72	140 5.51	140 5.51	160 6.30	160 6.30	200 7.87	200 7.87		
Q	230 9.06	260 10.24	295 11.61	334 13.15	360 14.17	385 15.16	435 17.13	470 18.50	565 22.24	604 23.78	690 27.17	734 28.90
R	75 2.95	80 3.15	80 3.15	80 3.15	98.5 3.88	98.5 3.88	98.5 3.88	98.5 3.88	108 4.25	108 4.25		
R1	135 5.31	135 5.31	135 5.31	170 6.69	170 6.69	170 6.69	170 6.69	199 7.83	199 7.83	268 10.55	268 10.55	
S	8 0.31	10 0.39	10 0.39	12 0.47	12 0.47	12 0.47	14 0.55	14 0.55	15 0.59	15 0.59	15 0.59	15 0.59
V	7 0.28	7 0.28	8 0.31	9.5 0.37	10.5 0.41	10.5 0.41	12.5 0.49	13.5 0.53	16 0.63	16 0.63	21 0.83	21 0.83
W	93 3.66	97 3.82	105 4.13	113 4.45	127 5.00	127 5.00	138 5.43	158 6.22	198 7.80	198 7.80	155 6.10	155 6.10
W1	111 4.37	121 4.76	130 5.12	148 5.83	148 5.83	162 6.38	176 6.93	210 8.27	210 8.27	246 9.69	246 9.69	
Y	110 4.33	121 4.76	136 5.35	153 6.02	178 7.01	178 7.01	198 7.80	219.5 8.64	255 10.04	255 10.04	293 11.54	293 11.54
Z	75 2.95	75 2.95	75 2.95	75 2.95	98.5 3.88	98.5 3.88	98.5 3.88	98.5 3.88	108 4.25	108 4.25		
Z1	86 3.39	86 3.39	86 3.39	112 4.41	112 4.41	112 4.41	112 4.41	151 5.94	151 5.94	167 6.57	167 6.57	

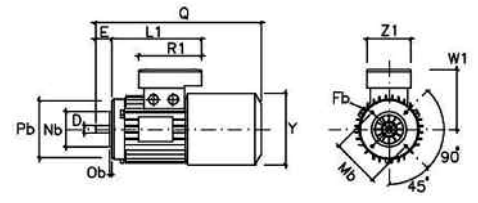
**BM B3**



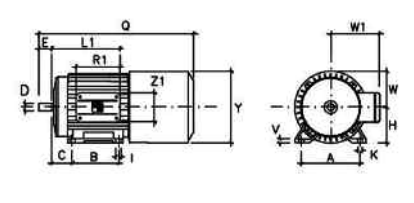
**BM B5**



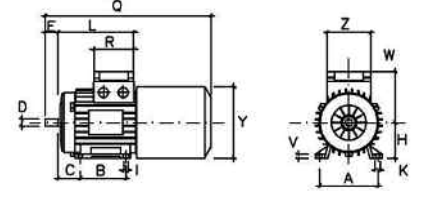
**BM B14**



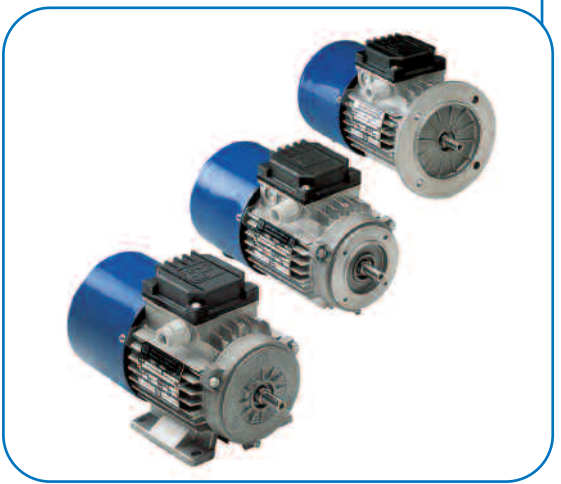
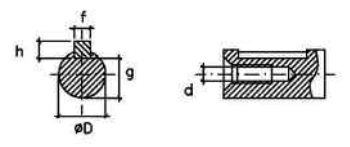
**BM 160 B3**



Single terminal board box - Motori con singola scatola morsettiara singola - Motor con caja de bornes simple - Einzel-Klemmbrett-Gehäuse - Boîte avec plaque à bornes simple - 單接線盒



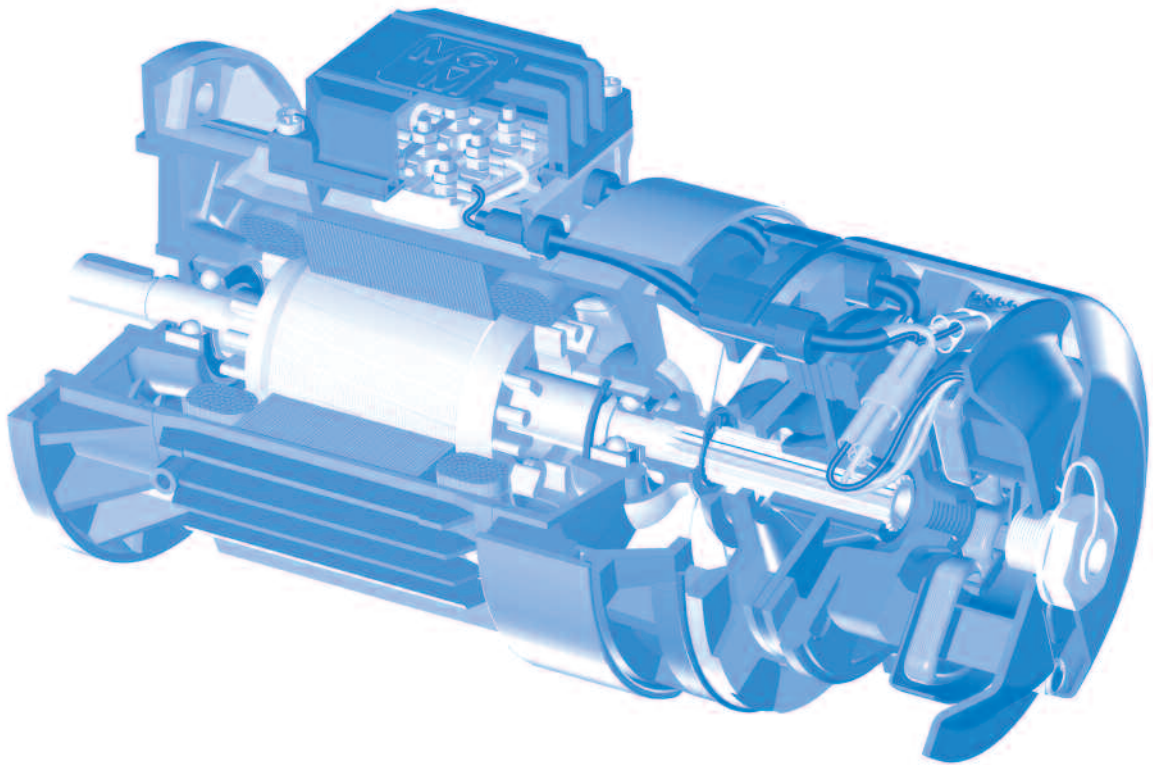
Shaft End - Estremità d'albero - Eje - Wellenende - Bout d'arbre - 軸末端



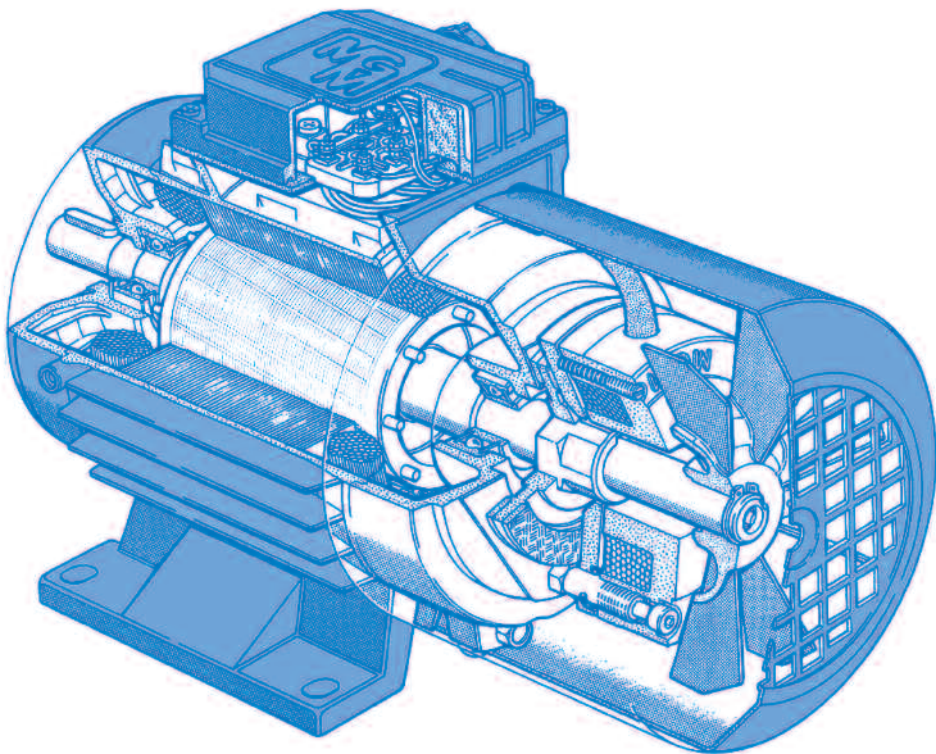
Cable glands are M16 on size 56 and 63, M20 on size 71 and 80, M25 on size 90 up to 112, M32 on size 132, PG29 on size 160 - I bocchettoni pressacavo sono M16 per motori con altezza d'asse 56-63, M20 per altezza d'asse 71-80, M25 per altezza d'asse 90-100-112, M32 per altezza d'asse 132, PG29 per altezza d'asse 160 - Las boquillas prensacables son del tipo M16 para los motores tam. 56 y 63, M20 para los motores tam. 71 y 80, M25 para el tamaño 90, 100 y 112, M32 para el tamaño 132, PG29 para el tam. 160 - Kabeldichtungen M16 für Achshöhen 56 und 63 mm, M20 für Achshöhen 71 und 80 mm, M25 für Achshöhen von 90 bis 112 mm, M32 für Achshöhe 132 mm, PG29 für Achshöhe 160 mm - Le presse étoupe à la dimension M16 pour une hauteur d'axe de 56 et 63 mm, M20 pour une hauteur d'axe de 71 et 80 mm, M25 pour une hauteur d'axe de 90 à 112 mm, M32 pour une hauteur d'axe de 132 mm, PG29 pour une hauteur d'axe 160 mm - 高達規格56到63的電纜頭規格是M16, 高達規格71到80的電纜頭規格是M20, 高達規格90到112的電纜頭規格是M25, 高達規格132的電纜頭規格是M32, 高達規格160的電纜頭規格是PG29



**BA Series**



**BM Series**



POWER RANGE - GAMMA DI POTENZE - POTENCIAS - LEISTUNG - PUISSANCE - 功率範圍 (kw hp)



Power range

TYPE	2 poles	4 poles	6 poles	8 poles	2 / 4 poles	4 / 8 poles	2 / 6 poles	2 / 8 poles	4 / 6 poles	4 / 12 poles (S3 40%)	2 / 12 poles (S3 40%)	4 / 16 poles (S4 40% - 4 poles S4 25% - 16 poles)
56 A	0.09 0.12	0.06 0.08	0.04 0.05									
56 B	0.12 0.16	0.09 0.12	0.06 0.08									
56 C		0.12 0.16										
63 A	0.18 0.25	0.12 0.16										
63 B	0.25 0.33	0.18 0.25			0.22/0.15 0.30/0.20							
63 C	0.37 0.50	0.22 0.30	0.09 0.12		0.26/0.17 0.36/0.22			0.18/0.04 0.25/0.05				
63 D	0.45 0.61	0.30 0.40	0.12 0.16	0.07 0.10								
71 A	0.37 0.50	0.25 0.33	0.18 0.25	0.08 0.11	0.25/0.18 0.33/0.25	0.13/0.07 0.17/0.10						
71 B	0.55 0.75	0.37 0.50	0.25 0.33	0.11 0.14	0.37/0.25 0.50/0.33	0.18/0.09 0.25/0.12	0.25/0.08 0.33/0.11	0.25/0.06 0.33/0.08				
71 C	0.75 1.00	0.55 0.75				0.22/0.12 0.30/0.16	0.35/0.10 0.47/0.13	0.35/0.07 0.47/0.10	0.18/0.11 0.25/0.14			
71 D		0.65 0.88										
80 A	0.75 1.00	0.55 0.75	0.37 0.50	0.18 0.25	0.65/0.45 0.88/0.61	0.25/0.18 0.33/0.25	0.37/0.12 0.50/0.16	0.37/0.09 0.50/0.12	0.25/0.18 0.33/0.25	0.25/0.05 0.33/0.06		
80 B	1.10 1.50	0.75 1.00	0.55 0.75	0.25 0.33	0.88/0.62 1.18/0.83	0.37/0.25 0.50/0.33	0.55/0.18 0.75/0.25	0.55/0.12 0.75/0.16	0.37/0.07 0.50/0.33	0.37/0.07 0.50/0.10	0.45/0.07 0.61/0.10	
80 C		0.90 1.20										
90 SA	1.50 2.00	1.10 1.50	0.75 1.00	0.37 0.50		0.75/0.37 1.00/0.50	0.90/0.30 1.20/0.40		0.55/0.37 0.75/0.50	0.40/0.13 0.54/0.17	0.75/0.11 1.00/0.14	
90 SB					1.30/0.90 1.75/1.20			0.75/0.18 1.00/0.25				
90 LA	2.20 3.00	1.50 2.00	1.10 1.50	0.55 0.75	1.80/1.20 2.50/1.60		1.20/0.40 1.60/0.54	1.10/0.25 1.50/0.33		0.55/0.18 0.75/0.25	1.10/0.15 1.50/0.20	
90 LB		1.85 2.50	1.30 1.75	0.65 0.88	2.20/1.50 3.00/2.00	1.10/0.60 1.50/0.82	1.40/0.50 1.90/0.68	1.30/0.30 1.75/0.40	0.75/0.55 1.00/0.75	0.75/0.22 1.00/0.30		
90 LC		2.20 3.00										
100 LA	3.00 4.00	2.20 3.00	1.50 2.00	0.75 1.00	2.20/1.50 3.00/2.00		1.60/0.60 2.20/0.82	1.60/0.40 2.20/0.54	1.10/0.80 1.50/1.10	0.90/0.25 1.20/0.33		
100 LB		3.00 4.00	1.85 2.50	1.10 1.50	3.10/2.30 4.10/3.10	1.60/0.90 2.20/1.20	2.20/0.80 3.00/1.10	2.20/0.50 3.00/0.68	1.50/1.00 2.00/1.34	1.10/0.35 1.50/0.47	1.85/0.25 2.50/0.33	
112 MB	4.00 5.50	4.00 5.50	2.20 3.00	1.50 2.00	4.50/3.30 6.10/4.40	2.20/1.20 3.00/1.60	3.00/1.00 4.00/1.34	3.00/0.80 4.00/1.10	2.00/1.30 2.70/1.75	1.50/0.45 2.00/0.61	3.00/0.45 4.00/0.61	
112 MC	5.50 7.50	5.50 7.50										
132 SA		5.50 7.50								2.50/0.80 3.40/1.10		
132 SB	7.50 10.00	5.50 7.50	3.00 4.00	2.20 3.00	5.00/4.50 6.70/6.10	3.00/2.00 4.00/2.70	4.00/1.30 5.50/1.75	4.00/1.10 5.50/1.50	2.20/1.50 3.00/2.00		4.00/0.65 5.50/0.88	
132 MA	9.20 12.50	7.50 10.00	4.00 5.50		6.00/5.00 8.00/6.70	4.00/2.70 5.50/3.60	5.50/1.80 7.50/2.50	5.50/1.50 7.50/2.00	3.00/2.20 4.00/3.00	3.00/1.00 4.00/1.34	5.50/0.90 7.50/1.20	2.80/0.70 3.70/0.95
132 MB	11.00 15.00	9.20 12.50	5.50 7.50	3.00 4.00	7.50/6.00 10.00/8.00	6.00/4.00 8.00/5.50	7.00/2.20 9.50/3.00	7.00/1.80 9.50/2.50	3.70/2.50 5.00/3.40	4.00/1.30 5.50/1.75	7.00/1.10 9.50/1.50	4.00/1.10 5.50/1.50
132 MC				4.00 5.50								
132 MBX		11.00 15.00			11.00/9.00 15.00/12.00							
160 MA	11.00 15.00	9.20 12.50		4.00 5.50	9.50/8.00 12.70/10.90						5.50/1.30 7.50/1.75	
160 MB	15.00 20.00	11.00 15.00	7.50 10.00	5.50 7.50	11.00/9.00 15.00/12.00	6.50/4.50 8.80/6.10	8.00/2.50 10.90/3.40	8.00/2.20 10.90/3.00	5.50/3.70 7.50/5.00	4.80/1.60 6.60/2.20	8.00/1.30 10.90/1.75	7.30/1.80 9.80/2.50
160 LA	18.50 25.00	15.00 20.00	9.20 12.50	7.50 10.00	13.00/11.00 17.40/15.00	9.50/6.00 12.70/8.00	11.00/3.60 15.00/4.80	11.00/3.00 15.00/4.00				
160 LB		11.00 15.00							7.50/5.00 10.00/6.70	7.30/2.40 9.80/3.20		10.00/2.50 13.40/3.40 18.00/4.00
180 LA	22.00 30.00	18.50 25.00			17.00/14.00 22.80/18.80	11.00/8.00 15.00/10.90				11.00/7.50 15.00/10.00		
180 LB		22.00 30.00	15.00 20.00	11.00 15.00	20.50/17.00 27.50/22.80	14.00/9.00 18.80/12.00	16.00/6.50 21.70/8.80	16.00/4.00 21.70/5.50	13.00/8.80 17.40/11.80		16.00/2.60 21.70/3.50	
200 LA	30.00 40.00		18.50 25.00	15.00 20.00		18.00/11.00 24.00/15.00					18.50/3.00 25.00/4.00	
200 LB	37.00 50.00	30.00 40.00	22.00 30.00		24.00/20.00 32.20/26.80	21.00/13.00 28.20/17.40		18.50/4.50 25.00/6.10	15.00/10.50 20.00/14.00			16.00/4.00 21.40/5.50
225 S		37.00 50.00			37.00/30.00 50.00/40.00	30.00/18.00 40.00/24.00		24.00/6.00 32.20/8.00				19.00/4.80 25.30/6.60
225 M		45.00 60.00	30.00 40.00	22.00 30.00	45.00/35.00 60.00/47.00	35.00/25.00 47.00/33.30		30.00/7.50 40.00/10.00				24.00/6.00 32.20/8.00
225 MX			37.00 50.00									
250		55.00 75.00	37.00 50.00	30.00 40.00		42.00/30.00 58.00/40.00						30.00/7.50 40.00/10.00

Please refer to MGM Internet site for further information on the available motor power - Per ulteriori informazioni riferirsi al nostro sito web - Para mayor información sobre las potencias disponibles visitar nuestra pagina web - Bitte besuchen Sie de MGM Internetseite, um weitergehende Informationen über die verfügbaren Motorleistungen zu erhalten - Veuillez vous référer au site Internet de MGM pour de plus amples informations sur la puissance disponible des moteurs - 請到MGM網站參考更詳盡的馬達功率

Frame Size - Altezza d'asse - Tamaño del motor - Achshöhe - Hauteur d'axe - 框架尺寸			56	63	71	80	90	100	112	132	160	180	200	225	250	
Maximum brake torque Coppia frenante massima Par freno máximo Maximales Bremsmoment Couple de freinage maximum 最大制車扭矩	BA	AC Brake - Freno AC - Freno AC AC Gleichstrom Bremse - Frein AC - 交流制車	Nm Lb-in.	-	-	14 124	18 159	38 337	50 443	80 708	150 1328	190 1683	300 2657	300 2657	400 3542	700 6198
	BA	DC Brake - Freno DC - Freno DC DC Gleichstrom Bremse - Frein DC - 直流制車	Nm Lb-in.	-	-	9 80	15 133	30 266	42 372	60 531	120 1063	155 1373	180 1594	180 1594	240 2125	400 3542
Brake electrical reaction Time Tempo di risposta elettrica del freno Tiempo de respuesta eléctrica del freno Elektrische Bremsreaktionszeit Temps de réaction électrique du frein 制車電磁感應時間	BM	DC Brake - Freno DC - Freno DC DC Gleichstrom Bremse - Frein DC - 直流制車	Nm Lb-in.	2 17	5 44	5 44	10 88	20 177	40 354	60 531	100 885	150 1328	-	-	-	-
	BA	AC Brake - Freno AC - Freno AC AC Gleichstrom Bremse - Frein AC - 交流制車	ms	-	-	7 7	7 7	7 7	9 9	9 9	12 12	12 12	12 12	12 12	14 14	18 18
Brake electrical reaction Time Tempo di risposta elettrica del freno Tiempo de respuesta eléctrica del freno Elektrische Bremsreaktionszeit Temps de réaction électrique du frein 制車電磁感應時間	BA	DC Brake <sup>1</sup> - Freno DC <sup>1</sup> - Freno DC <sup>1</sup> DC Gleichstrom Bremse <sup>1</sup> - Frein DC <sup>1</sup> - 直流制車 <sup>1</sup>	ms	-	-	80 80	80 80	80 80	80 80	80 80	85 85	85 85	90 90	90 90	100 100	110 110
	BA	DC Brake <sup>2</sup> - Freno DC <sup>2</sup> - Freno DC <sup>2</sup> DC Gleichstrom Bremse <sup>2</sup> - Frein DC <sup>2</sup> - 直流制車 <sup>2</sup>	ms	-	-	20 20	20 20	20 20	30 30	30 30	30 30	30 30	30 30	30 30	35 35	40 40
Brake electrical reaction Time Tempo di risposta elettrica del freno Tiempo de respuesta eléctrica del freno Elektrische Bremsreaktionszeit Temps de réaction électrique du frein 制車電磁感應時間	BM	DC Brake <sup>1</sup> - Freno DC <sup>1</sup> - Freno DC <sup>1</sup> DC Gleichstrom Bremse <sup>1</sup> - Frein DC <sup>1</sup> - 直流制車 <sup>1</sup>	ms	70 70	70 70	95 95	140 140	175 175	210 210	280 280	350 350	-	-	-	-	-
	BM	DC Brake <sup>2</sup> - Freno DC <sup>2</sup> - Freno DC <sup>2</sup> DC Gleichstrom Bremse <sup>2</sup> - Frein DC <sup>2</sup> - 直流制車 <sup>2</sup>	ms	30 30	30 30	45 45	60 60	75 75	90 90	120 120	150 150	-	-	-	-	-

(<sup>1</sup>) standard / normale / normal / 標準 - (<sup>2</sup>) quick / rapido / rápido / schnell / rapide / 快速的

Since products are continuously being improved, all data are subject to change or corrections and they are not binding - Tutti i dati e le caratteristiche riportati su questo catalogo non sono impegnativi essendo soggetti a variazioni in qualsiasi momento senza preavviso - Los datos indicados en el presente catalogo no implican compromiso, pudiendo sufrir variaciones en cualquier momento sin previo aviso - Die Angaben und Informationen in diesem Produktkatalog können sich durch die kontinuierliche Weiterentwicklung unserer Produkte ändern, so dass die Beschreibungen und Leistungsmerkmale nicht verbindlich sind, und wir uns Liefermöglichkeiten sowie technische Änderungen vorbehalten - En raison d'une constante évolution de nos produits, nous nous réservons le droit de modifier les valeurs et caractéristiques techniques de ce catalogue. • A35H0008



## **M.G.M. motori elettrici s.p.a.**

### **Head office and production**

S/R 435 Lucchese Km 31  
I - 51030 Serravalle Pistoiese (PT) - ITALY  
Tel. +39 0573 91511 (r.a.)  
Fax +39 0573 518138  
Web [www.mgmrestop.com](http://www.mgmrestop.com)  
E-mail [mgm@mgmrestop.com](mailto:mgm@mgmrestop.com)

### **North Italy branch office**

I - 20090 Assago Milano - Via Fermi, 44  
Tel. +39 02 48843593 - Fax +39 02 48842837

## **M.G.M. electric motors NA Inc.**

### **Head office and production**

9731, Métropolitan Boulevard East  
Montréal, Québec H1J 3C1 - CANADA  
Tel. +1 (514) 355 4343 - Fax +1 (514) 355 5199  
Web [www.mgmelectricmotors.com](http://www.mgmelectricmotors.com)  
E-mail [info@mgmelectricmotors.com](mailto:info@mgmelectricmotors.com)